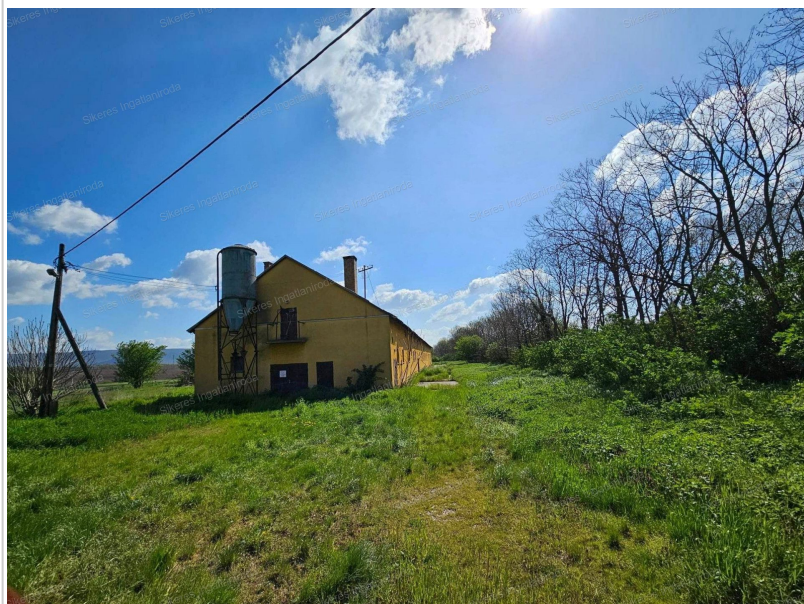


# Eladó Mezőgazdasági terület, 2 000 m<sup>2</sup>, 7 273 m<sup>2</sup> telek, Környe

**80 000 000 Ft** ( ~197 594 € )



<b>Adatlap sorszáma:</b>	#692000255
<b>Építési mód:</b>	Tégla
<b>Belső állapot:</b>	Felújítandó
<b>Külső állapot:</b>	Felújításra szoruló
<b>Építés éve:</b>	0
<b>Villany:</b>	Bevezetve (230 Volt)
<b>Víz:</b>	Van, saját vízórával
<b>Csatorna:</b>	Közműhálózatba bekötve

#### Az Ön kapcsolattartója:



**Lukácsi Ila**  
Irodavezető, Értékesítési vezető  
+36 70 615-6938  
illa.lukacsi@gmail.com

## ELADÓ mezőgazdasági ingatlan!!

A **Sikeres Ingatlaniroda** kínálatában **ELADÓ Környe Szentgyörgypuszta** külterületén lévő gazdasági épület. A terület 7.273 nm-es. A közlekedési kapcsolatok kiválóak, autóval, kamionnal is könnyen megközelíthető. A terület az M1-es autópálya tatai lehajtójától nem egészen 6 km-re, az ipari parktól 2 km-re található.

Az **ELADÓ** ingatlan sokoldalúan hasznosítható, a területen egy önálló épület található, melyet jelenleg is üzemeltetnek. Az épület számtalan tevékenységre használható, szükség esetén tovább bővíthető.

A terület szomszédságában további földterületek megvásárlására is van lehetőség, belterületen további 7 hektár lovas birtok, 9 hektár kivett major, 1,5 hektár kivett baromfitelep, külterületen 1,5 hektár kivett major, gazdasági épület, udvar és 29 hektár szántó. A szántó megvásárlása kifüggesztéses eljárás keretében lehetséges, az összes többi terület azonnal átruházható.

A környei településrendezési terv alapján a terület Lke-8 övezeti besorolás alá esik, melynek a paramétereinek alapján az épületek szabadon állóan helyezhetők el, a beépítettsége nem lehet nagyobb, mint 30 %, az építménymagasság max.